

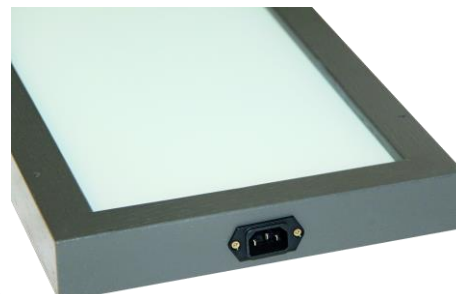
Stand: 2022.07.13

Das Vitramo Unterbank-Heizelement



VL-RH0420

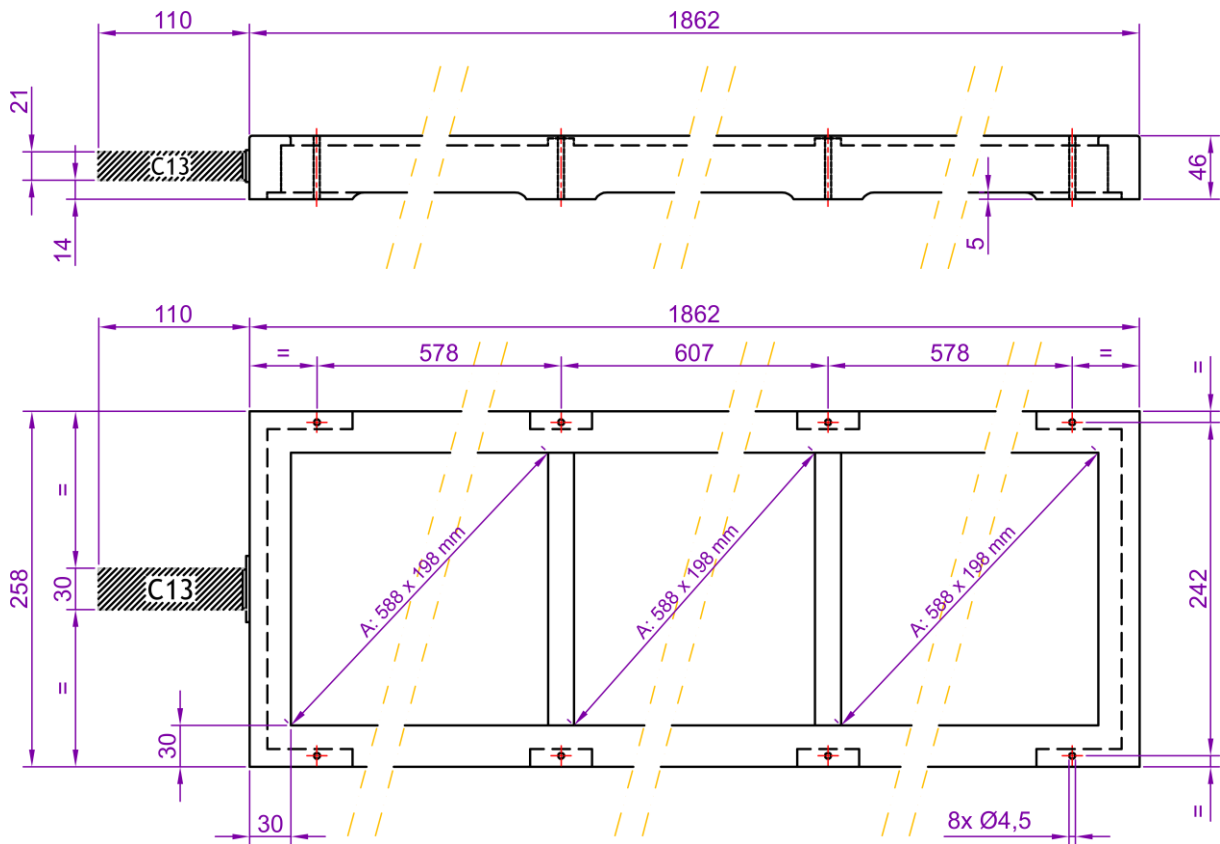
Als Infrarotheizung wird das Unterbank-Heizelement VL-RH0420 ortsfest zur Beheizung in denkmalgeschützten Gebäuden und in Kirchen unter Bänken eingesetzt. Die Unterbank-Infrarotheizung der Baureihe VL-RH ist für die Unterbankmontage aber auch für die Montage an der Holzdecke geeignet. Sie wird als Holzrahmen, in den eine Heizglasscheibe eingelegt ist, produziert. Bestehend aus einer ESG-Glasscheibe aus Weißglas (eisenoxidarm, satiniert, 5mm dick, Standardfarbe der Oberfläche weiß ähnlich RAL 9010), die rückseitig durch eine Heizschicht, die elektrische Energie in Wärme umwandelt, erwärmt wird. Für den Netzanschluss ist ein Netzstecker in den Holzrahmen eingelassen. Die Anschlussbuchse wird lose mitgeliefert. Oberflächentemperatur max. 120 °C bei einer Umgebungstemperatur von 20 °C. Die Standardfarbe der Holzrahmen ist Umbragrau ähnlich RAL 7022.



Bezeichnung:	VL-RH0420
Montageart:	Unterbank- oder Untertischmontage
Montagehöhe:	Mindestens 0,35 Meter vom Boden
Abmessung (L x B x H):	1862 x 258 x 46 mm
Aufbauhöhe:	46 mm
Gewicht:	8,4 kg
Temperatur:	max. 120 °C
Spannung:	220-240 VAC / 50 Hz
Leistung:	420 W
Nennstrom:	1,8 A
Leistungsfaktor (cos φ):	1,0
Elektrischer Anschluss:	Gerätestecker C18 – Buchsenteil C13 in Lieferumfang erhalten
Verpackung:	Karton – Abmessung: 1975 x 350 x 75 mm – Gewicht: 10,0 kg – VPE: 1 Stück
GTIN-Nummer:	4250939305035



Bohrmaße – Aufputz-Montage

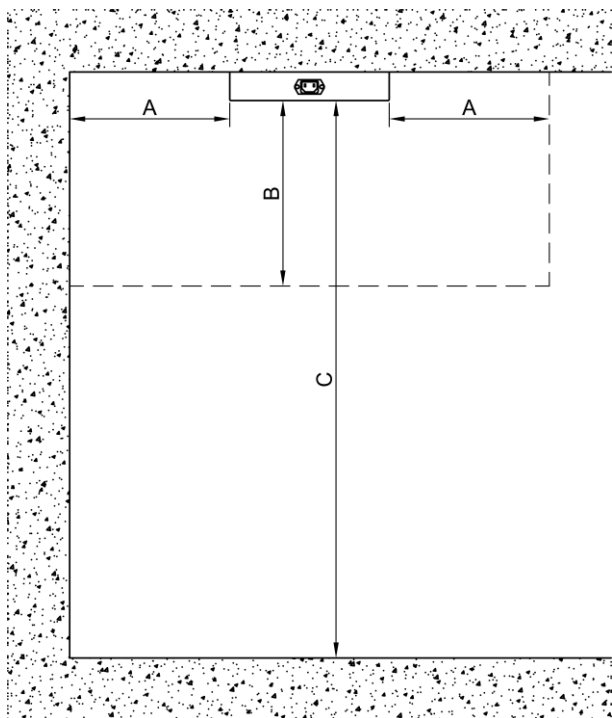


A: Beheizter Bereich



Mindestabstände

Berücksichtigen Sie bei der Montage folgende Mindestabstände:



$$A \geq 15 \text{ cm}$$

$$B \geq 20 \text{ cm}$$

$$C \geq 35 \text{ cm}$$

A: Mindestabstand zur Wand oder anderen Gegenständen im Raum direkt neben dem Heizelement.

B: Mindestabstand zu den Gegenständen im Raum direkt unterhalb des Heizelementes.

C: Mindestabstand zum Boden.

Raumtemperaturkontrolle

Für den Betrieb als ortsfestes Einzelraumheizgerät ist ein zusätzlicher Raumthermostat mit Wochenprogrammierung und Erkennung offener Fenster und/oder adaptiver Regelung des Heizbeginns und/oder Fernbedienoption (außerhalb des Gebäudes) erforderlich.

Für eine Ökodesign-konforme Raumtemperaturregelung empfehlen wir zwei Regelsysteme:

Die Raumtemperaturkontrolle der Baureihe VTX:

Pro Heizbereich wird das Fernbedienteil VTX-SP und mindestens eine Empfänger VTX-E oder VTX-EU benötigt. Optional kann die Fernbedienoption mittels des Gateways VTX-G installiert werden oder können die Fenster in jedem Heizbereich mit Fensterkontakten (VTX-FA, VTX-FA-B, VTX-FA-G oder VTX-FU) ausgestattet werden. Beide Optionen sind technisch möglich.

Das Raumthermostat VTD-UP:

Das Heizelement wird direkt durch den Raumthermostat geschaltet, welche auch die Raumtemperatur misst. Mit aktivierte Lernfunktion wird die in das Wochenprogramm programmierte Komforttemperatur zum eingestellten Zeitpunkt erreicht da der Thermostat das Heizbeginn adaptiv regelt.



Produktinformation

Modellkennung: Vitramo-Heizelement VL-RH0420					
Anwendung als Unterbank-Heizelement: ortsfestes elektrisches Einzelraumheizgerät; Anwendung als Holzdecken-Heizelement: ortsfestes elektrisches Einzelraumheizgerät.					
Angabe	Symbol	Wert	Einheit	Angabe	Wert
Wärmeleistung				Art der Wärmeleistung / Raumtemperaturkontrolle	
Nennwärmeleistung	P_{nom}	0,4	kW	einstufige Wärmeleistung, keine Raumtemperaturkontrolle	Nein
Mindestwärmeleistung (Richtwert)	P_{min}	k.A.	kW	zwei oder mehr manuell einstellbare Stufen, keine Raumtemperaturkontrolle	Nein
Maximale kontinuierliche Wärmeleistung	$P_{max,c}$	0,4	kW	Raumtemperaturkontrolle mit mechanischem Thermostat	Nein
Hilfsstromverbrauch				mit elektronischer Raumtemperaturkontrolle	
Bei Nennwärmeleistung	$e_{l_{max}}$	k.A.	kW	elektronische Raumtemperaturkontrolle und Tageszeitregelung	Nein
Bei Mindestwärmeleistung	$e_{l_{min}}$	k.A.	kW	elektronische Raumtemperaturkontrolle und Wochentagsregelung	Ja
Im Bereitschaftszustand	$e_{l_{SB}}$	k.A.	kW	Sonstige Regelungsoptionen	
				Raumtemperaturkontrolle mit Präsenzerkennung	Nein
				Raumtemperaturkontrolle mit Erkennung offener Fenster	Ja (1)
				mit Fernbedienungsoption	Ja (2)
				mit adaptiver Regelung des Heizbeginns	Ja
				mit Betriebszeitbegrenzung	Nein
				mit Schwarzkugelsensor	Nein
Hersteller:		Vitramo GmbH Zur Altenau 6 97941 Tauberbischofsheim Tel: 09341 85894-0 Web: www.vitramo.com			
Die Konformität des Heizelementes mit der Verordnung (EU) 2015/1188 (Ökodesign) ist gegeben, wenn die Raumtemperaturkontrolle durch Geräte der Baureihe VTX oder durch das Raumthermostat VTD-UP ausgeführt wird. Beachte die Anleitung des Heizelementes zur Installation und Montage.					

Noten:

- 1: In Kombination mit Fensterkontakte der Baureihe VTX.
- 2: In Kombination mit Fernbedienungsoption der Baureihe VTX.

